



SPINNLER
WERKZEUGBAU

WIR BRINGEN IHRE IDEE IN „FORM“

Partnerschaftliche Zusammenarbeit
über Produktgenerationen

ENGINEERING

TOOLING

PRODUCTION

FIRMENCHRONIK

- 1990** Gründung Werkzeug- und Formenbau Erfurt durch Hermann Hofferbert und Richard Schwinn - Hofferbert KG und Heilmann und Hofferbert GmbH
- 1993** Bezug des Neubaus mit Verwaltungsgebäude und Produktionshalle, 5-Tonnen-Kran
- 1994** Frank Spinnler: Eintritt als Technischer Leiter
- 1998** Zertifizierung QM nach DIN EN ISO 9001
- 1999** Frank Spinnler wird Mitglied der Geschäftsführung
Serienauftrag VW T5 - Werkzeuge + Teilefertigung (Dagro / VW)
- 2002** Frank Spinnler wird Geschäftsführender Gesellschafter
Serienauftrag BR197 - Werkzeuge + Teilefertigung (Dagro / AMG)
- 2007-2009** Investition in 5-Achs CNC-Frästechnologie - HERMLE C40 und C50
- 2012** Neubau Verwaltungsgebäude und Erweiterung der Produktionsflächen auf 1.250 m², 10-Tonnen-Kran / Investition Messtechnik - Zeiss Messmaschine
- 2013** IHK Erfurt Auszeichnung als „Hervorragender Ausbildungsbetrieb“
- 2015** Umfirmierung in SPINNLER WERKZEUGBAU GmbH
- 2016** Zertifizierung QM Wiederholaudit nach DIN EN ISO 9001:2015
- 2017** Investition in 5-Achs CNC-Frästechnologie - HERMLE C62 sowie in Spritzgießsimulation Cadmould 3D-F
- 2018** Investition in ERP-System D4 Solutions; Drahterodiermaschine GF AC Progress VP4, Senkerodieranlage GF Form X600 + Automation 3R WorkPartner 1

PROFIL



FIRMENVORSTELLUNG



Seit mehr als 30 Jahren sind wir ein zuverlässiger Partner für die Branchen Automotive, Energie-/ Elektroindustrie, Haustechnik/Industrie, Pharma- & Health Care sowie Personal Care & Haushalt.

Die Herstellung von Präzisionswerkzeugen, komplexen Mehrkomponententechnologien (2K, 3K - Werkzeuge), In-Mold-Labeling-Werkzeuge (IML), Folgeverbund-Outsert-Werkzeuge, Werkzeuge für technische und optische Hochglanzoberflächen (z.B. Lichtleiter/Reflektoren / Industriedrucker), sowie Metal-Injection-Molding-Werkzeuge (MIM), sind dabei unser Tagesgeschäft.

Unsere Präzisionswerkzeuge zeichnen sich durch 100 % Wiederholgenauigkeit, Langlebigkeit und optimierte Temperatur(zu)führung zur Erreichung kürzester Zykluszeiten und optimaler Bauteilqualität für unsere Kunden aus. Dabei stellen wir uns täglich der Herausforderung ihr Werkzeug modular und standardisiert zu entwickeln.

Unser erfahrenes Team besteht aus hochqualifizierten Mitarbeitern der Bereiche Entwicklung / Konstruktion/ CAD, Arbeitsvorbereitung/ CAM sowie Qualitätssicherung und Produktionstechnik. Wir arbeiten dabei Hand in Hand, um Ihr Projekt erfolgreich umzusetzen.

Die Erfahrung von über 2.000 gebauten Werkzeugen macht uns zum idealen Partner für Ihr Projekt. Unser Team erarbeitet gemeinsam mit unseren Kunden die optimale Lösung für deren individuelle Anforderungen. Alle Projektengineure verwenden moderne CAD/CAM-Systeme und bringen in jedes Projekt ihre langjährigen branchenspezifischen Erfahrungswerte ein.

Neben der klassischen Artikelkonstruktion sowie der Herstellung der Werkzeuge bieten wir die ganzheitliche Projektierung bis zur Funktionsbemusterung an. Mit unseren strategischen Partnerfirmen unterstützen wir Sie von der Erstmusterung bis hin zur Vorserien-, Serien- und Ersatzteilproduktion.

LEISTUNGEN

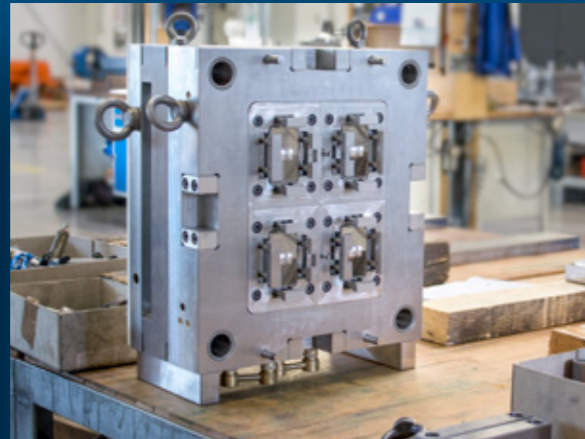


ENGINEERING

Konzept:
Produktentwicklung Produktdesign

Spritzgießsimulation:
Schwindung und Verzug
Werkzeugtemperierung

Werkzeugentwicklung:
Werkzeugdesign



WERKZEUGBAU

Prototypen-/ Vorserienwerkzeug

Serienwerkzeug
Größe bis 1.100 x 1.300 mm
ca. 10 Tonnen

Wartung Instandhaltung



PRODUKTION

Erstabmusterung inkl. Vermessung
Industrialisierung bis zur Serienreife
Serienproduktion mit strategischen
Partnern

KOMPETENZEN

Kunststoffspritzgießwerkzeuge

- Mehrkomponententechnik
- 2- / 3-Komponenten
- IML (In Mold Labeling); Folienverform-, Folienstanz- und Spritzgießwerkzeuge zum Folienüber- und hinterspritzen
- A-, B-, C- und D-Säulenspritzgießwerkzeuge für Wendepaltenspritzgießmaschinen
- Folgeverbund-Outsert-Werkzeuge
- Werkzeuge für technische und optische Hochglanzoberflächen
- Werkzeuge mit Einlegeteilen - Outserttechnik

Metal Injection Molding (MIM)

- Werkzeuge für pulvermetallurgisches Spritzgießen
- MIM (Metal Injection Molding)

Druckgusswerkzeuge

- Werkzeuge für Aluminiumdruckguss
- Werkzeuge für Zinkdruckguss

Partnerschaft mit chinesischem Werkzeugbau

- Low Cost Werkzeuge werden über unseren chinesischen Partner bezogen
- Projektierung, Optimierung, Änderung, Reparatur und Wartung durch unser Haus

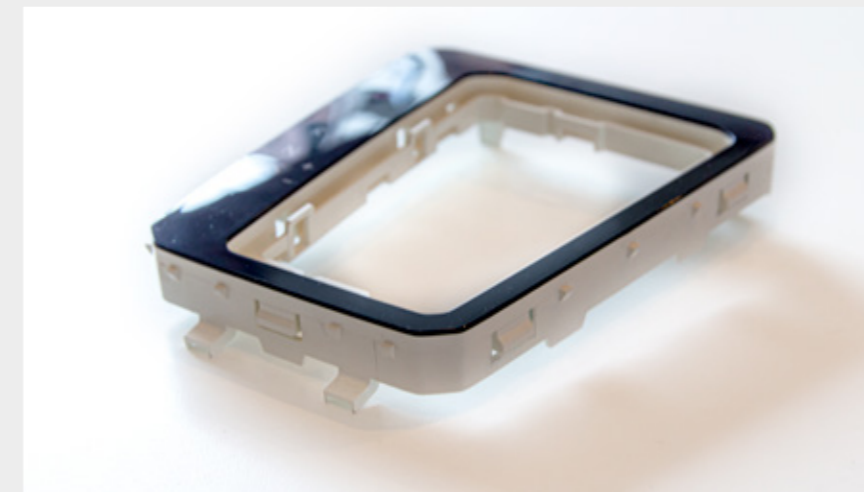
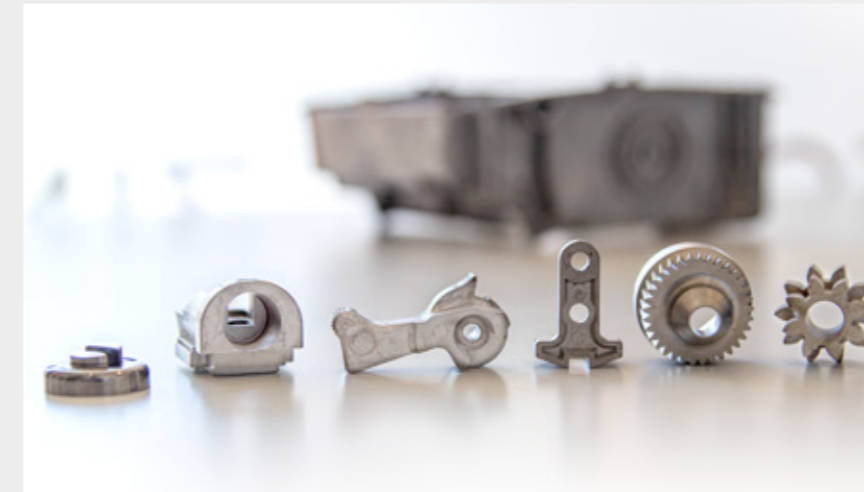
BRANCHEN AUTOMOTIVE



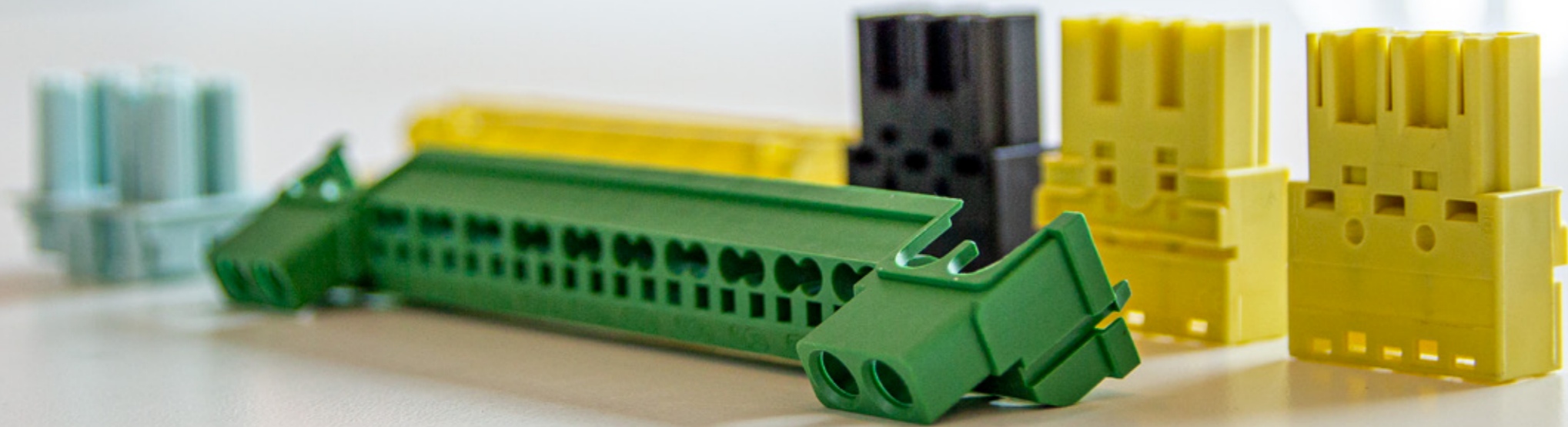
Interior, Exterior, Powertrain

Als zuverlässiger Partner für die Automotive Zuliefererindustrie im Exterieur und Interieur Bereich konnten wir bereits zahlreiche Projekte für unsere Kunden realisieren. Der Einsatz von komplexen Mehrkomponententechnologien (2K/ 3K – Werkzeuge), In-Mold-Labeling-Werkzeuge (IML), Folgeverbund-Outsert-Werkzeuge oder auch Werkzeuge für technische und optische Hochglanzoberflächen (z.B. Lichtleiter/Reflektoren) sind unser Tagesgeschäft. Für diverse Einsatzbereiche wie z.B. die Powertrain Sparte bauen wir Werkzeuge für das Metal Injection Molding (MIM) Verfahren. Darüber hinaus realisieren wir Druckgusswerkzeuge für Aluminium- und Zinkdruckguss, stets nach dem Wunsch unserer Kunden.

BRANCHEN AUTOMOTIVE PRODUKTBEISPIELE



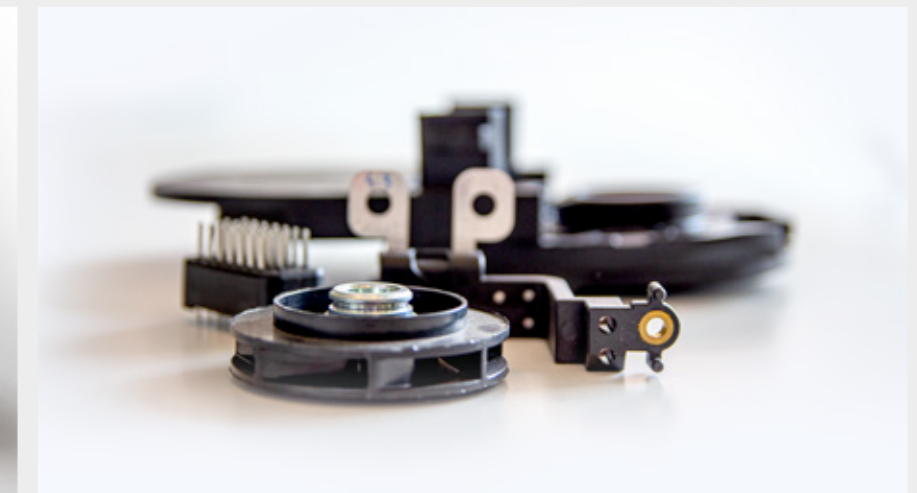
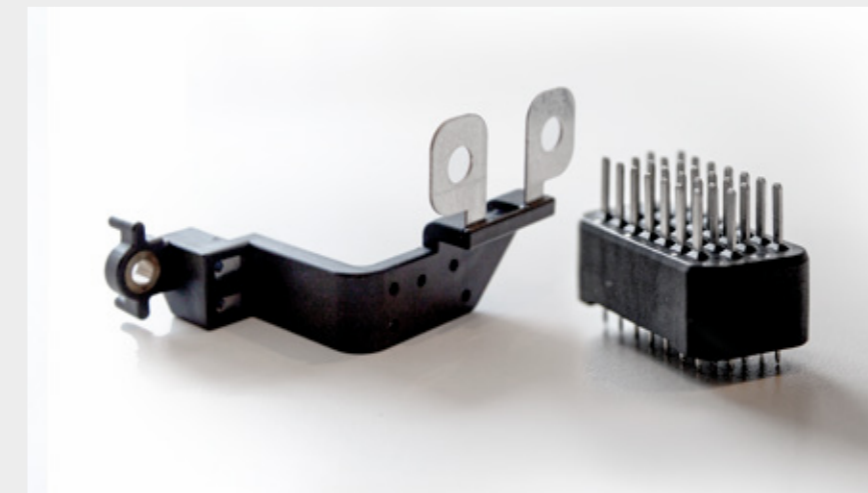
BRANCHEN ENERGIE-/ ELEKTROINDUSTRIE



Outserttechnologien, Folgeverbundwerkzeuge, Mehrkomponentenwerkzeuge für Energieführungen

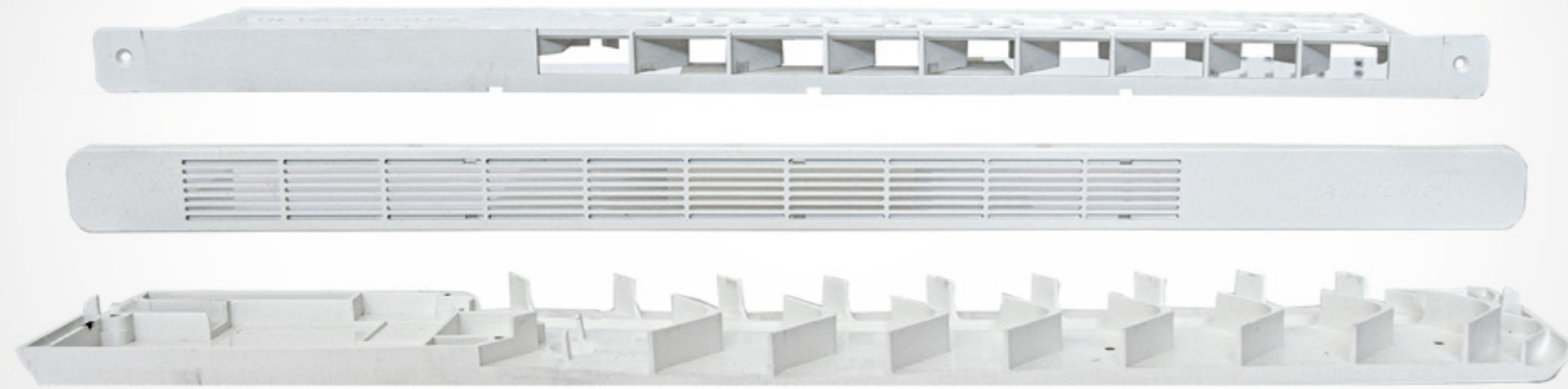
Wir fertigen Einfach- und Mehrkomponentenwerkzeuge, Indexplatten-Werkzeuge, Werkzeuge für Insert-Molding, Etagenwerkzeuge sowie Mikropräzisionswerkzeuge an. Für unsere Kunden entwickeln wir zudem modular und standardisierte Werkzeuge. Für unsere Auftraggeber der Energie- und Elektroindustrie fertigen wir standardisierte Werkzeuglösungen. Dabei kommen Werkzeugtechnologien wie Mehrkomponentenwerkzeuge (1K - 3K) aber auch Outserttechnologien zum Einsatz. Gerne lösen wir auch Ihr Projekt mit Folgeverbundwerkzeugen, in denen innerhalb des Spritzgießprozesses Einlegeteile gestanzt oder/und verformt werden. Wir gestalten darüber hinaus auch Spritzgusswerkzeuge für Druck- und Etikettiersysteme.

BRANCHEN ENERGIE-/ ELEKTROINDUSTRIE PRODUKTBEISPIELE



BRANCHEN HAUSTECHNIK / INDUSTRIE

PRODUKTBEISPIELE



Raum-Luft-Regler für die Fensterbelüftung/-entlüftung

Wir unterstützen Sie bei der kunststoffgerechten Bauteilentwicklung. Beispielsweise haben wir für einen Kunden Produkte zur Fensterbelüftung kunststoffgerecht entwickelt, projiziert und liefern gemeinsam mit unseren Partnerfirmen die entsprechenden Serienbauteile.

BRANCHEN PERSONAL CARE & HAUSHALT

Möbel- / Spielwaren- / Verpackungsindustrie **Partner für innovative Spendersysteme**

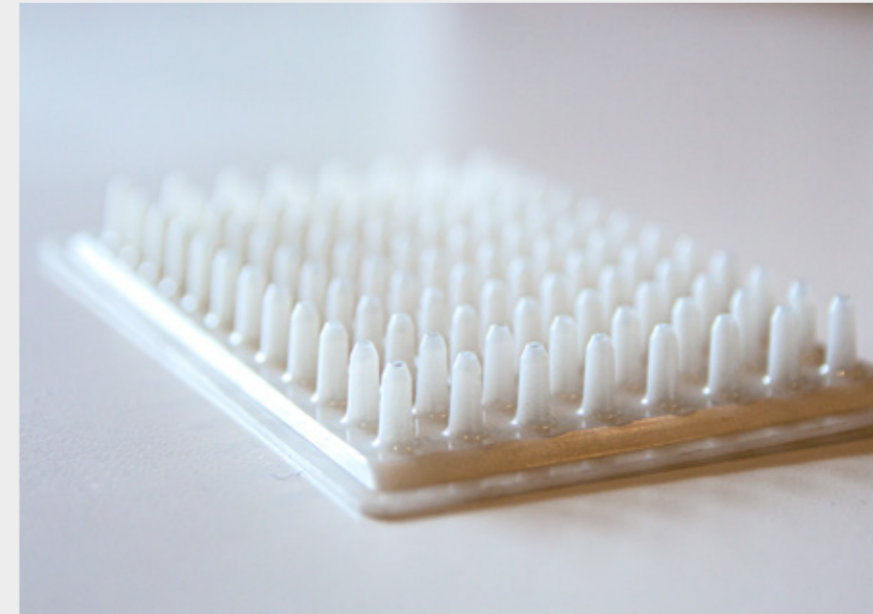
Lassen Sie Ihre Visionen mit unserem umfassenden Serviceangebot vom ersten Design bis hin zur Lieferung des Endprodukts Realität werden. Dies können beispielsweise Produkte wie innovative Spendersysteme oder Beschlaglösungen für die Möbelindustrie sein.

BRANCHEN PHARMA- UND MEDICAL CARE

pharmazeutische und medizinische Produkte

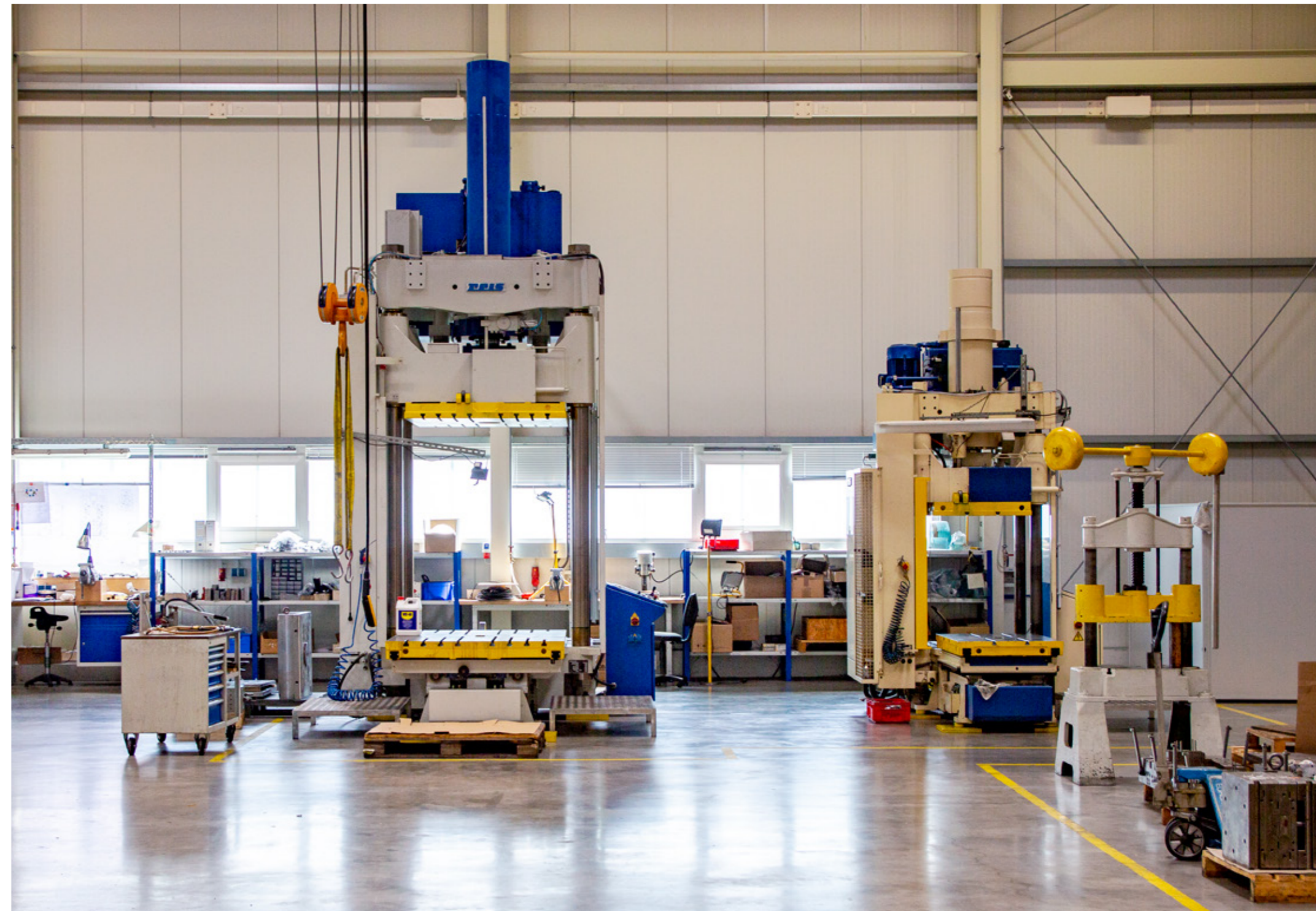
Für die Anwendung im Reinraum entwickeln und bauen wir Präzisionswerkzeuge aus korrosionsbeständigem Stahl. Wir setzen zielgerichtete Werkzeugentformungstechnologie ein und beschichten bei Bedarf alle beweglichen Teile, um mögliche Partikeleinschlüsse zu vermeiden.

BRANCHEN PHARMA- UND MEDICAL CARE PRODUKTBEISPIELE





Mit unseren strategischen Partnerfirmen bieten wir für unsere Kunden die Bauteilproduktion von der Erstbemusterung bis hin zur Vorserien-, Serien- und Ersatzteilproduktion an.



MASCHINENPARK

Maschinen	Anzahl	Baujahr	Fabrikat	Verfahrweg (mm)			Werkzeugwechsler/ Automatisierung
				x	y	y	
CNC 5-Achs Bearbeitungszentrum NC -Schwenkrundtisch Ø 1350 mm	1	2017	Hermle C62 U dynamic	1100	1300	900	70-fach
CNC 5-Achs Bearbeitungszentrum NC - Schwenkrundtisch Ø 1150 mm	1	2009	Hermle C50 U dynamic	1000	1100	750	60-fach
CNC 5-Achs Bearbeitungszentrum NC -Schwenkrundtisch Ø 800 mm	1	2007	Hermle C40 U dynamic	850	700	500	38-fach
CNC Hochgeschwindigkeitsfräsmaschine	1	2003	Mikron HSM 400	400	450	350	68-fach 6 Paletten
CNC Hochgeschwindigkeitsfräsmaschine	1	2000	Röders RFM 760	760	550	400	20-fach
Senkerodieranlage	1	2018	GF Form X600 + 3R WorkPartner 1	600	400	500	80-fach 10 Paletten
Senkerodieranlage	1	2008	AGIE FORM 2000	350	250	350	20-fach
Senkerodieranlage	2	2000	AGIE INNOVATION 3	500	350	500	28-fach
Drahterodieranlage	1	2018	GF AC Progress VP4	500	350	426	
Drahterodieranlage	1	2002	AGIE CHALLENGE 3	500	350	256	
Flachschleifmaschine	1	1998	Elbschliff BD 8	800	600	600	
Flachschleifmaschine	1	1987	Jung	600	250	300	
Flachschleifmaschine	1	1985	Elbschliff Star 2	60	250	300	
Tuschierpresse	1	2012	Reis TUS 130-100	Aufspannfläche 1300 x 1600 mm			100 to
Tuschierpresse	1	1997	Reis TUS 80-100	Aufspannfläche 800 x 1100 mm			100 to
Drehmaschine	1	1975	16 K 20	Spitzenhöhe: 215 mm / Spitzenweite: 1400 mm			
3D-Koordinaten Messmaschine	1	2012	Zeiss Contura G2				
Universal Werkzeugfräsmaschine	1	1979	Deckel FP 3	700	350	300	



QUALITÄTSMANAGEMENT

ZERTIFIKAT



für das Managementsystem
nach DIN EN ISO 9001:2015

Die regelwerkskonforme Anwendung wurde nachgewiesen und wird gemäß Zertifizierungsverfahren bescheinigt für das Unternehmen



SPINNLER WERKZEUGBAU GmbH
Fichtenweg 33
99098 Erfurt

Geltungsbereich

Entwicklung und Herstellung von Spritzgieß- und
Druckgusswerkzeugen

Zertifikat-Registrier-Nr.: TIC 15 100 149025 Gültig bis: 2022-10-31
Gültig ab: 2019-11-01

Audit Bericht Nr.: 3330 2NMJ G0

Diese Zertifizierung wurde gemäß TIC-Verfahren zur Audifizierung und Zertifizierung durchgeführt und wird regelmäßig überwacht.

Michael

TUV Thüringen e.V.
Zertifizierungsstelle für
Systeme und Personal



Jena, 2019-10-31



Digital certificates
are issued with a hologram.

The current validity can be demanded at our homepage www.tuv-thueringen.de

Zertifizierungsstelle des TÜV Thüringen e.V. • Ernst-Robbe-Ring 6 • D-07745 Jena • W +49 3641 300740 • E certifizierung@tuv-thueringen.de

CERTIFICATE



for the management system
according to ISO 9001:2015

The proof of the conforming application with the regulation was
furnished and in accordance with certification procedure it is certified
for the company



SPINNLER WERKZEUGBAU GmbH
Fichtenweg 33
99098 Erfurt / Germany

Scope

Development and manufacture of injection moulds
die casting moulds

Certificate Registration No.: TIC 15 100 149025 Valid until: 2022-10-31
Valid from: 2019-11-01

Audit Report No.: 3330 2NMJ G0

This certification was conducted in accordance with the TIC auditing and certification procedures and
is subject to regular surveillance audits.

Michael

TUV Thüringen e.V.
Certification body for
systems and personnel



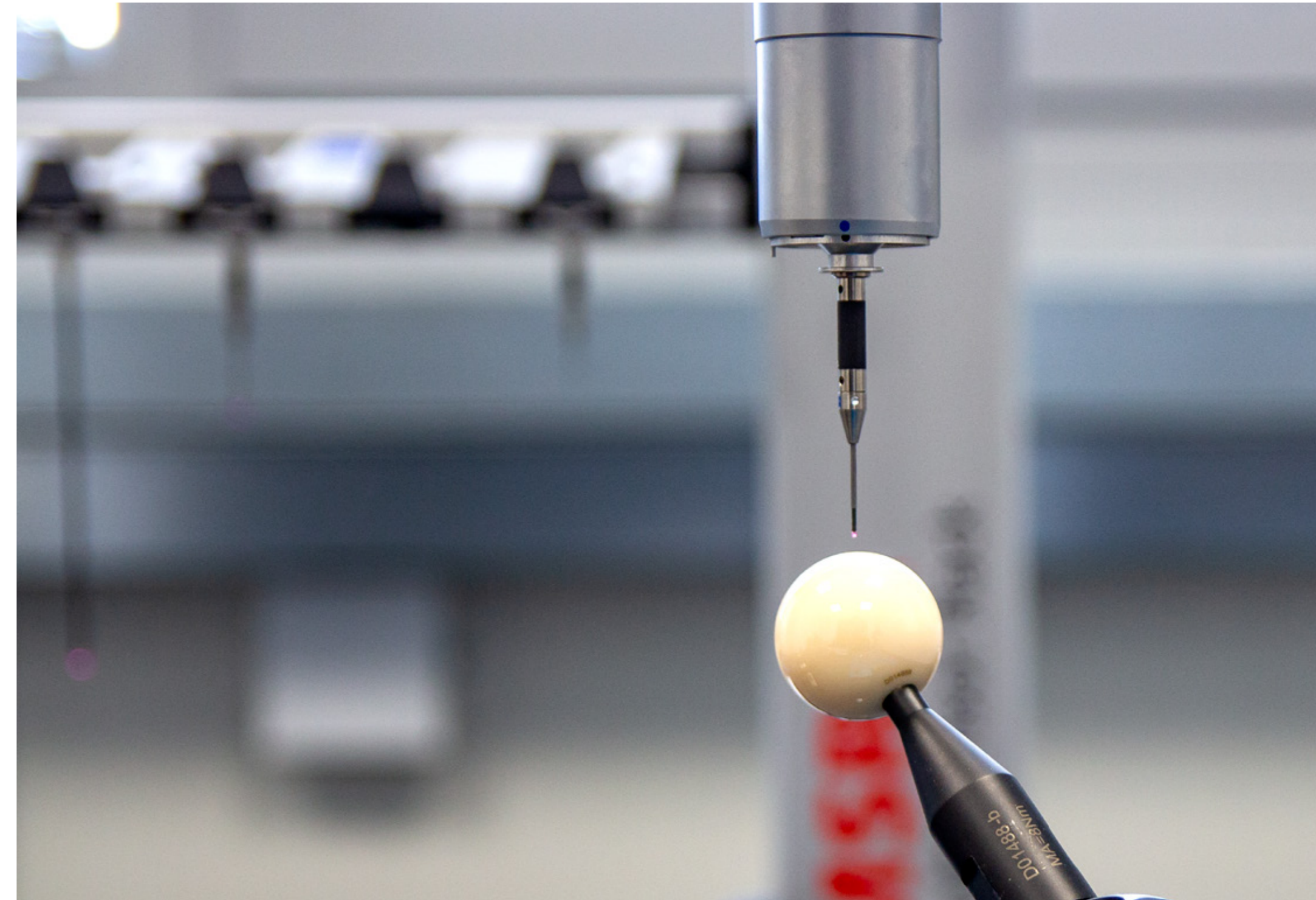
Jena, 2019-10-31



Digital certificates
are issued with a hologram.

The current validity can be demanded at our homepage www.tuv-thueringen.de

Zertifizierungsstelle des TÜV Thüringen e.V. • Ernst-Robbe-Ring 6 • D-07745 Jena • W +49 3641 300740 • E certifizierung@tuv-thueringen.de





SPINNLER WERKZEUGBAU

WIR BRINGEN IHRE IDEE IN „FORM“

SPINNLER WERKZEUGBAU GMBH
Fichtenweg 33 | 99098 Erfurt
www.spinnler-werkzeugbau.de